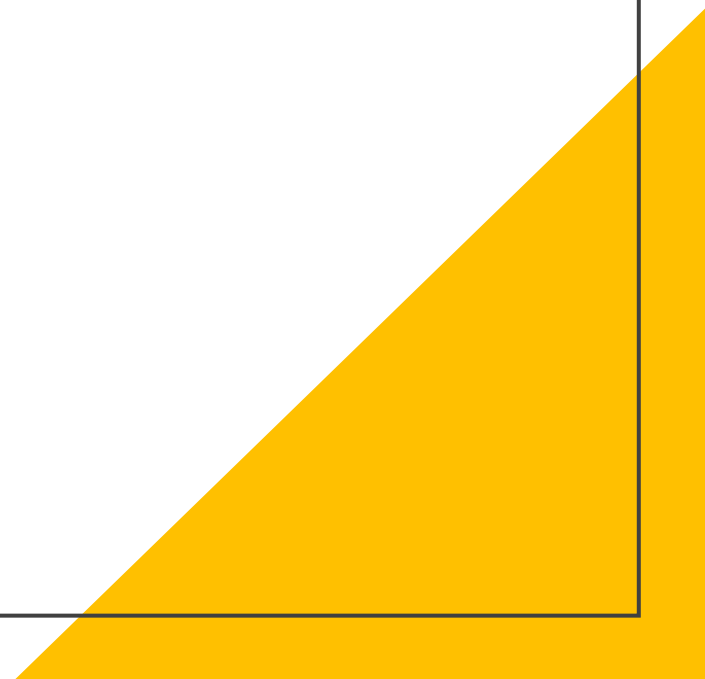
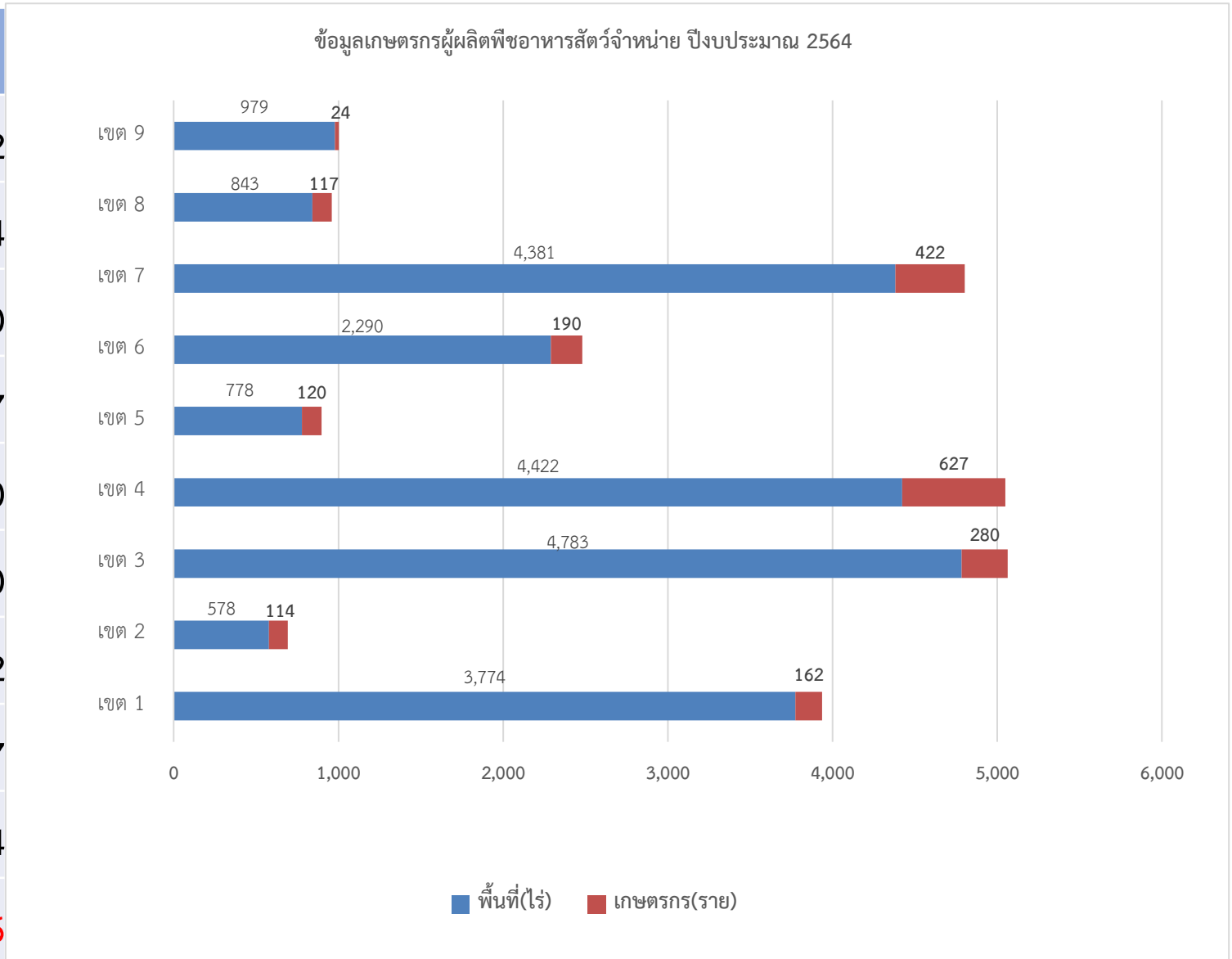


ข้อมูลเกษตรกรผู้ผลิตพืชอาหารสัตว์จำหน่าย
ปีงบประมาณ 2564

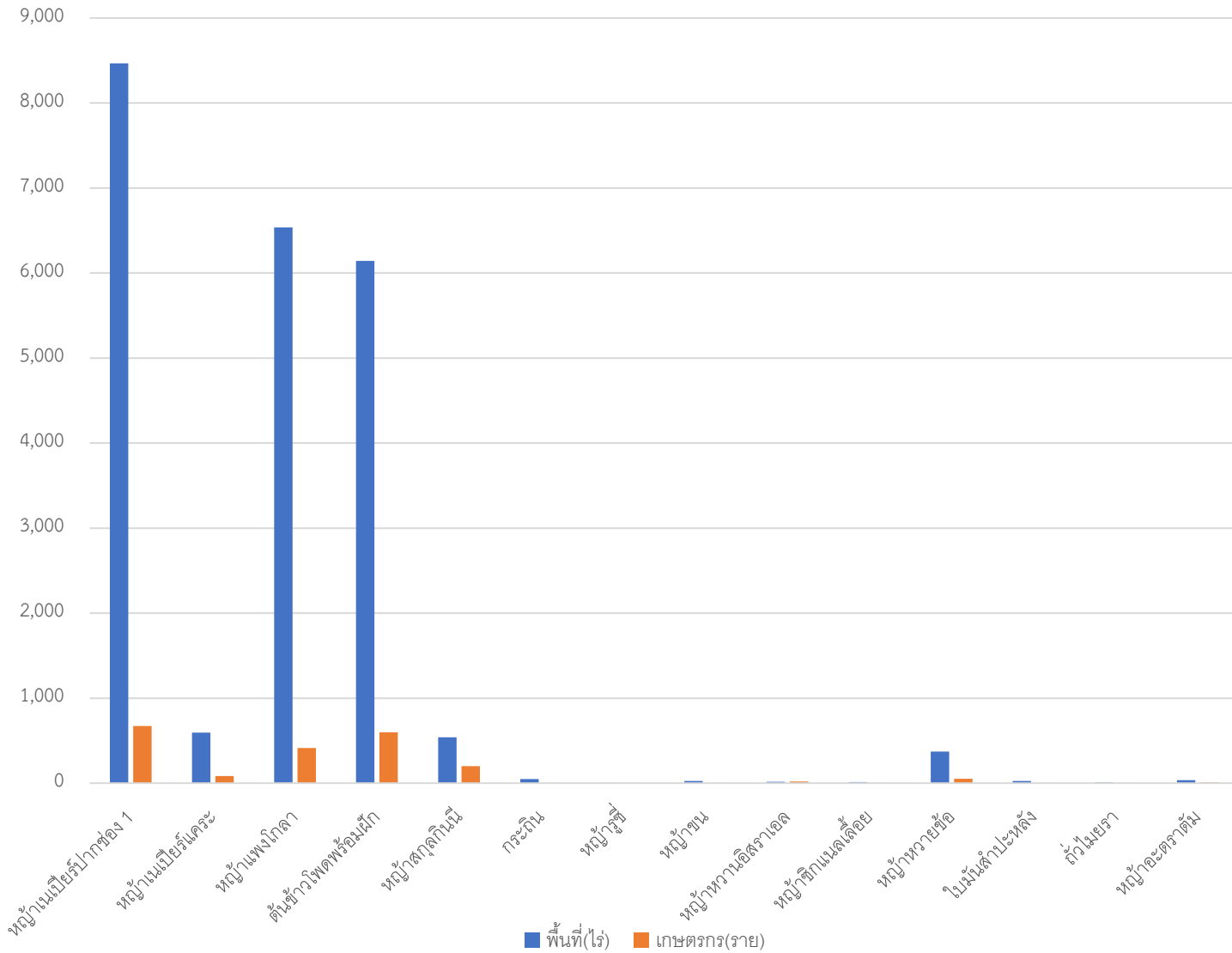


ข้อมูลพื้นที่และจำนวนเกษตรกรผู้ผลิตพืชอาหารสัตว์จำหน่ายรายเขต ปีงบประมาณ 2564

เขต	พื้นที่(ไร่)	เกษตรกร(ราย)
เขต 1	3,774	162
เขต 2	578	114
เขต 3	4,783	280
เขต 4	4,422	627
เขต 5	778	120
เขต 6	2,290	190
เขต 7	4,381	422
เขต 8	843	117
เขต 9	979	24
รวม	22,828	2,056



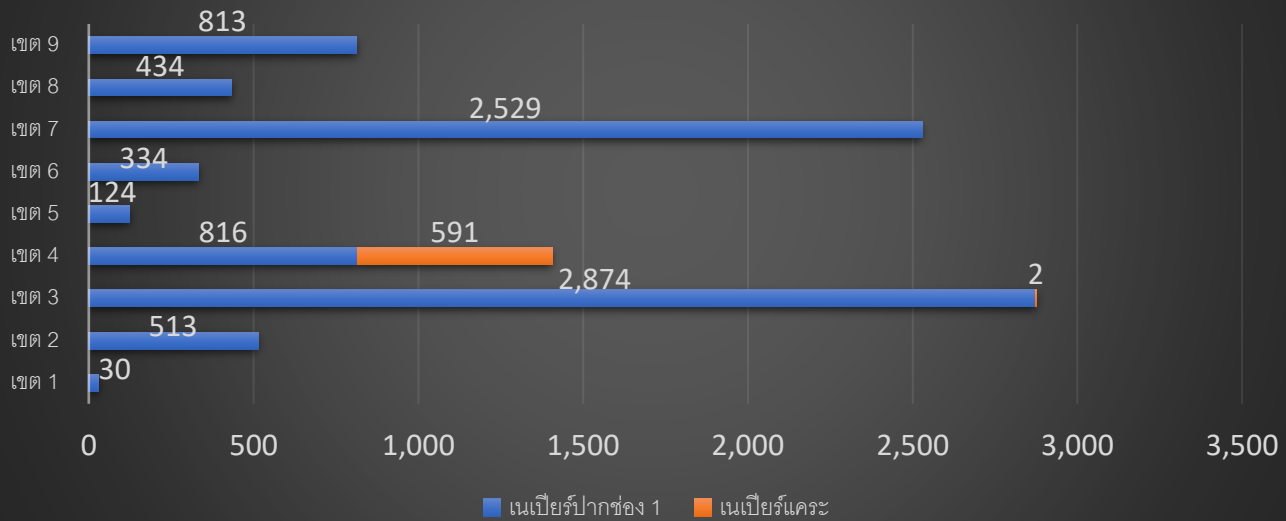
ข้อมูลพื้นที่และจำนวนเกษตรกรผู้ผลิตพืชอาหารสัตว์จำหน่ายรายชนิดพันธุ์ ปีงบประมาณ 2564



ชนิดพันธุ์	พื้นที่(ไร่)	เกษตรกร(ราย)
หญ้าเนเปียร์ปากช่อง 1	8,467	670
หญ้าเนเปียร์แคระ	593	83
หญ้าแพงโกลา	6,539	413
ต้นข้าวโพดพร้อมฝัก	6,142	597
หญ้าสกุลกินนี	538	201
กระถิน	50	1
หญ้ารูซี่	5	1
หญ้าขน	25	5
หญ้าหวานอิสราเอล	17	18
หญ้าชิกแนลเลื่อย	12	1
หญ้าหวายข้อ	371	53
ใบมันสำปะหลัง	25	1
ถั่วไมยรา	10	1
หญ้าอะตราตัม	35	11
รวมทั้งหมด	22,828	2,056

พื้นที่ผลิตหญ้าเนเปียร์ปากช่อง 1 จำนวน 8,467 ไร่

และเนเปียร์แคระ จำนวน 593 ไร่



พื้นที่ปลูกหญ้าเนเปียร์ปากช่อง 1 เชียงรุ๊กิจ ได้แก่

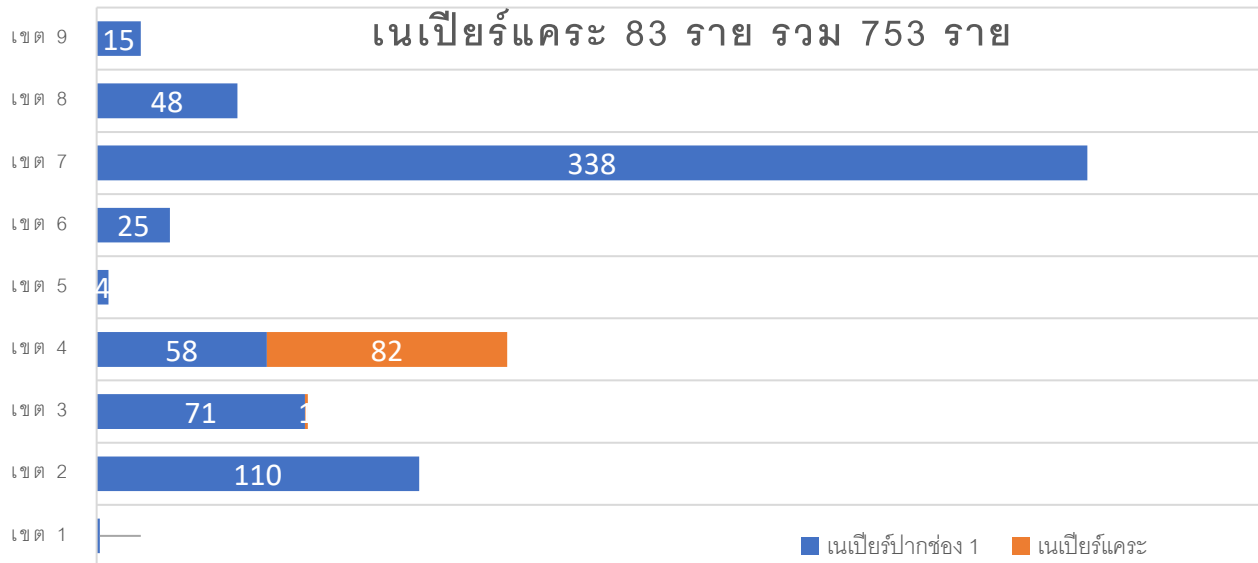
เขต 3 จำนวน 2,874 ไร่

เขต 7 จำนวน 2,529 ไร่

เขต 4 จำนวน 816 ไร่

เกษตรกรผู้ผลิตหญ้าเนเปียร์ปากช่อง 1 จำนวน 670 ราย

เนเปียร์แคระ 83 ราย รวม 753 ราย

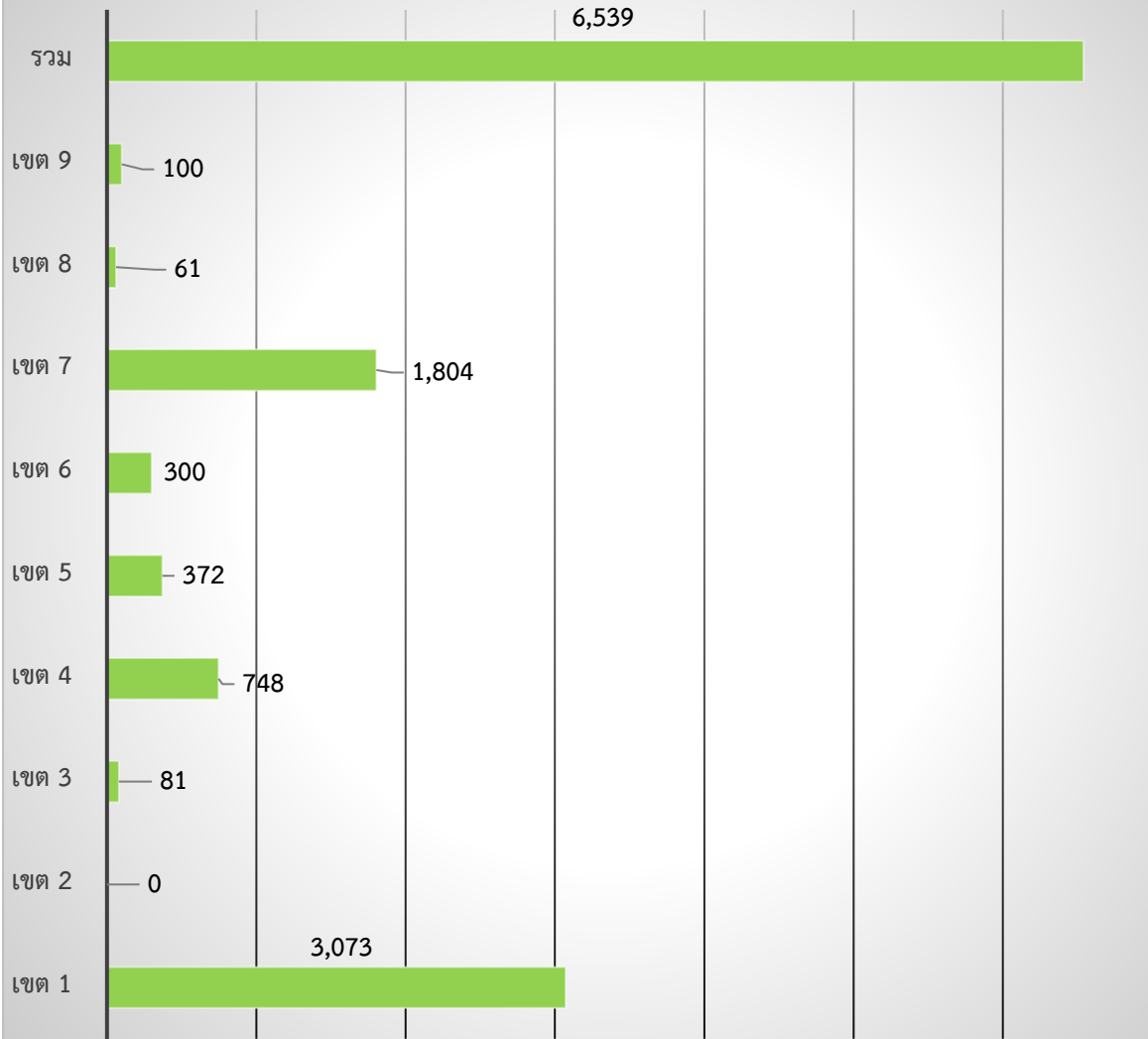


ผลผลิตน้ำหนัสด 5 ตันต่อไร่ต่อครั้ง

คิดเป็นผลผลิตน้ำหนัสดรวม 181,135 ตัน

ต่อปี(ตัด4ครั้ง)

พื้นที่ปลูกหญ้าแพงโกลาเพื่อการจำหน่าย 6,539 ไร่



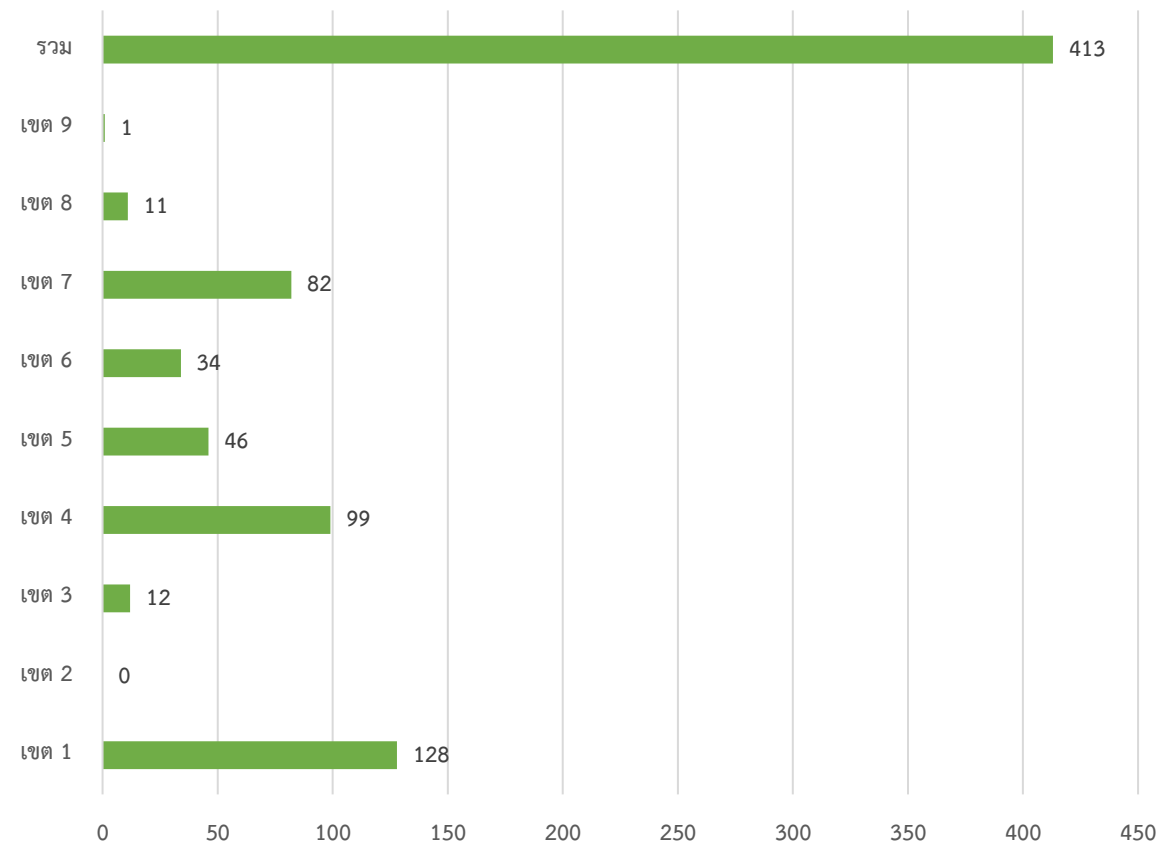
พื้นที่ปลูกหญ้าแพงโกลาเชิงธุรกิจ ได้แก่

เขต 1 จำนวน 3,073 ไร่ เกษตรกร 128 ราย

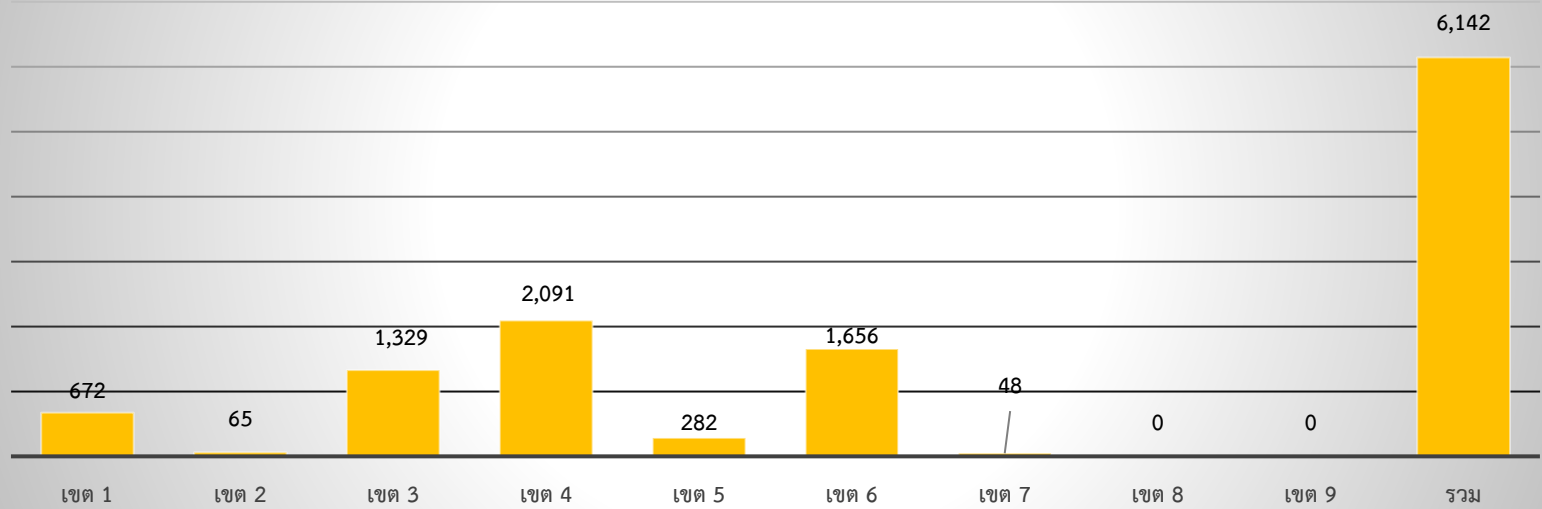
เขต 7 จำนวน 1,804 ไร่ เกษตรกร 82 ราย

เขต 4 จำนวน 748 ไร่ เกษตรกร 99 ราย

จำนวนเกษตรกรผู้ผลิตหญ้าแพงโกลา 413 ราย



พื้นที่ปลูกข้าวโพด 6,142 ไร่



พื้นที่ปลูกข้าวโพดเชิงธุรกิจ ได้แก่

เขต 4 จำนวน 2,091 ไร่ เกษตรกร 338 ราย

เขต 6 จำนวน 1,656 ไร่ เกษตรกร 131 ราย

เขต 3 จำนวน 1,329 ไร่ เกษตรกร 19 ราย

จำนวนเกษตรกรผู้ผลิตข้าวโพด 597 ราย

