



การทดสอบการใช้อาหารผสมครบส่วน  
เลี้ยงโครีคนมในฟาร์มเกษตรกร  
พื้นที่ จังหวัดเชียงใหม่ และลำพูน



ศูนย์วิจัยและพัฒนาอาหารสัตว์ลำปาง

สถานที่ทำการทดลองและเก็บข้อมูล

พื้นที่จังหวัดลำพูน

- ฟาร์มเกษตรสหกรณ์โคนมบ้านธิ อำเภอบ้านธิ จังหวัดลำพูน  
จำนวน 15 ราย ที่เข้าร่วมโครงการฟาร์มต้นแบบการใช้  
อาหารTMR โดยคัดเลือกวัวรีคนมที่อยู่ในช่วงกลางของ  
ระยะรีคนม จำนวน 2 ตัว/ฟาร์ม มีสุขภาพสมบูรณ์ อายุประมาณ  
4 ปี น้ำหนัก 450 – 500 กิโลกรัม โดยโคนมทุกตัวให้ผลผลิต  
น้ำนมก่อนเริ่มทำการทดสอบเฉลี่ย 12 กิโลกรัม/วัน



ศูนย์วิจัยและพัฒนาอาหารสัตว์ลำปาง

## สถานที่ทำการทดลองและเก็บข้อมูล

พื้นที่จังหวัดเชียงใหม่

- ฟาร์มเกษตรสหกรณ์โคนมสันป่าตอง อำเภอสันป่าตอง  
จังหวัดเชียงใหม่

จำนวน 15 ราย ที่เข้าร่วมโครงการฟาร์มต้นแบบการใช้  
อาหารTMR โดยคัดเลือกวัวรีดนมที่อยู่ในช่วงกลางของ  
ระยะรีดนม จำนวน 2 ตัว/ฟาร์ม มีสุขภาพสมบูรณ์ อายุประมาณ  
4 ปี น้ำหนัก 450 – 500 กิโลกรัม โดยโคนมทุกตัวให้ผลผลิต  
น้ำนมก่อนเริ่มทำการทดสอบเฉลี่ย 12 กก./วัน

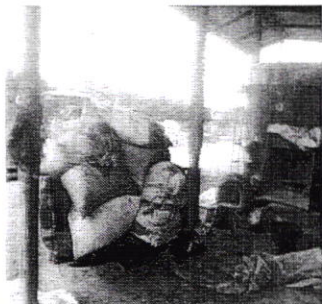


ศูนย์วิจัยและพัฒนาอาหารสัตว์ลำปาง

## การผลิตอาหาร TMR ( ลำพูน )

โดย

ฟาร์มโคนมปวีณา ที่มีเครื่องผสมอาหาร TMR เป็นผู้สนับสนุนผลิต  
อาหาร TMR ให้กับสมาชิกฟาร์มจำนวน 15 รายๆละ 2 ตัว/ฟาร์ม



ศูนย์วิจัยและพัฒนาอาหารสัตว์ลำปาง

### ตารางที่ 1 องค์ประกอบของวัตถุดิบในอาหารผสมครบส่วน ( ลำพูน )



วัตถุดิบ	ปริมาณที่ใช้ ,กก.
เปลือก-ซังข้าวโพดโรงงาน	31.69
ข้าวโพดแห้ง	2.00
ฟางข้าว	2.96
กากถั่วเหลือง	10.00
ถั่วอบ	8.74
กากเบียร์	8.07
ปลายข้าว	5.68
มันเส้น	19.31
มันฝรั่งสด(หมัก)	8.40
ยูเรีย	0.46
แร่ธาตุ	1.99
เกลือ	0.69

•ราคาอาหารผสมครบส่วนรวมค่า  
ขนส่ง,ค่าแรง 4.77 บาท/กิโลกรัม

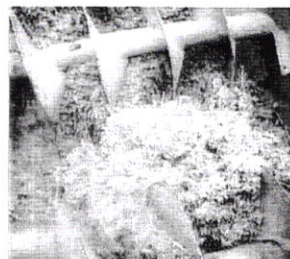
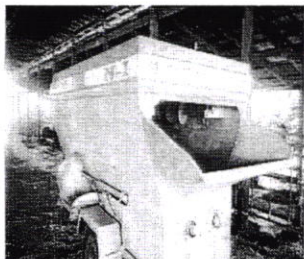
\*คำนวณตามความต้องการสำหรับโครีดนม น้ำหนักตัว 500กก.  
ให้นมวันละ 15 กิโลกรัม/วัน อายุ 4 ปี ให้นมครั้งที่ 3

ส่วนประกอบทางเคมีจากการคำนวณ (%น้ำหนักแห้ง)	
วัตถุดิบแห้ง (DM)	40.7
โปรตีน ( CP)	14.17
ผนังเซลล์ (NDF)	35.26
ลิกโนเซลลูโลส (ADF)	25.80
โภชนะที่ย่อยได้ทั้งหมด(TDN)	68

## การผลิตอาหาร TMR ( เชียงใหม่ )

โดย

ฟาร์มโคนมศุกวัตร ที่มีเครื่องผสมอาหาร TMR เป็นผู้สนับสนุนผลิต  
อาหาร TMR ให้กับสมาชิกฟาร์มจำนวน 15 รายๆละ 2 ตัว/ฟาร์ม



ศูนย์วิจัยและพัฒนาอาหารสัตว์ลำปาง